

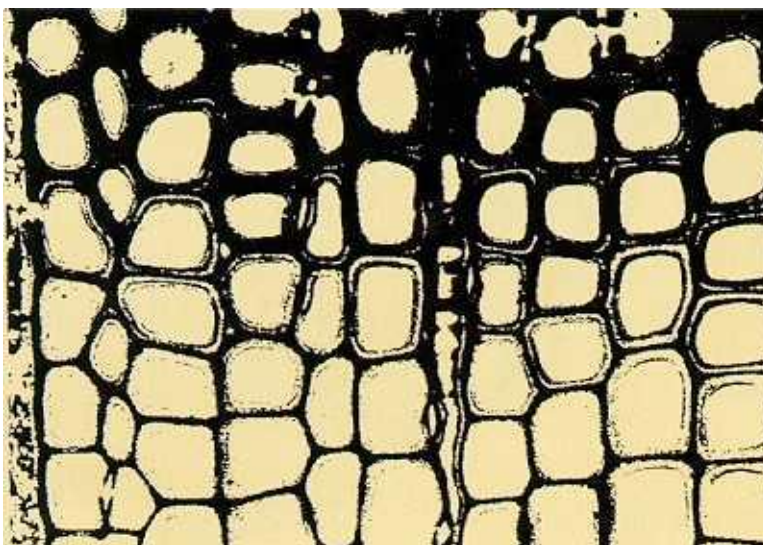
RÄNIPUIT

Lisa 2 raamatule „Ümarpuidu mõõtmine ja hindamine“ Tartu 2001.

Alljärgnevad fotod on saadud trükiselt "Tjurved i barrsågtimmer". Information från virkesmätningen. Virkesmätningrådet. Märsta, Sweden, 1997.



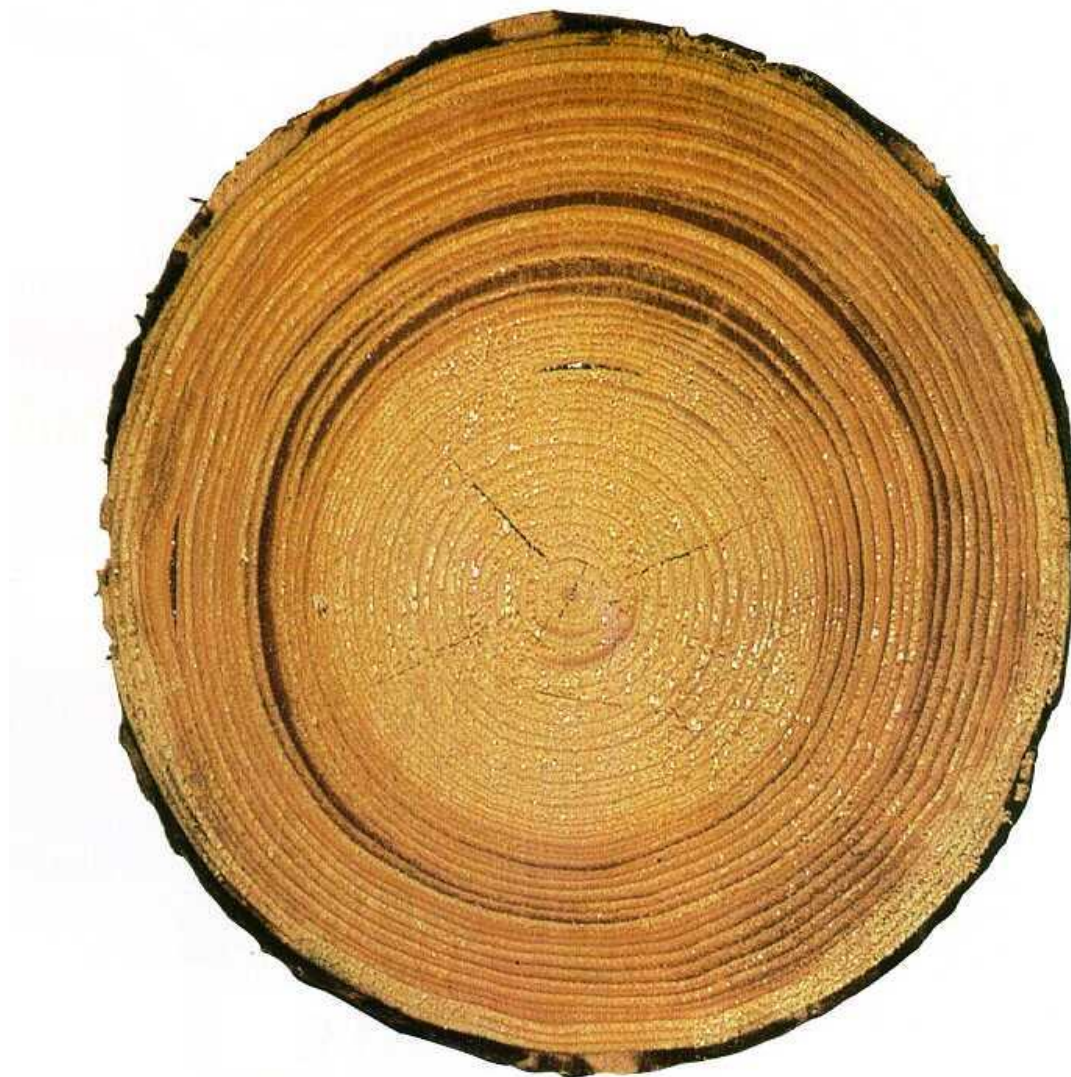
Ränipuiduks nimetatakse okaspuu puidu ehituse paikset muutumist tüve- ja oksapuidu aastarõngaste sügisosade järsu paksenemise ja kõvenemise tõttu. Ränipuiduga aastaringiks nimetatakse sellist aastaringi, milles tumedam, ehk sügispuidu osa ületab poolt aastaringi läbimõõtu.



Aastarõnga läbilõige mikroskoobi all. Pildi alumises osas on kevadpuitu moodustav kude, mis koosneb õhukeseseinalistest puidurakkudest. Kevadpuidu osa puidus on hele ja suhteliselt pehme. Pildi ülaosas on paksuseinaliste puidurakkudega aastarõnga tumedamat, välimist osa moodustav sügispuidu kude. Sügispuidu rakud annavad puidule tugevuse.

Ränipuitu on lubatud esimese ja teises kvaliteediklassi okaspuupalkidel tingimusel, et ränipuit esineb neis väikeses ulatuses. Termin kirjeldab ränipuidu lubatud paiknemist palgi otspinnal. Palgis millel on ränipuitu väikeses ulatuses, peab ränipuidu paiknemine vastama järgnevatele tingimustele:

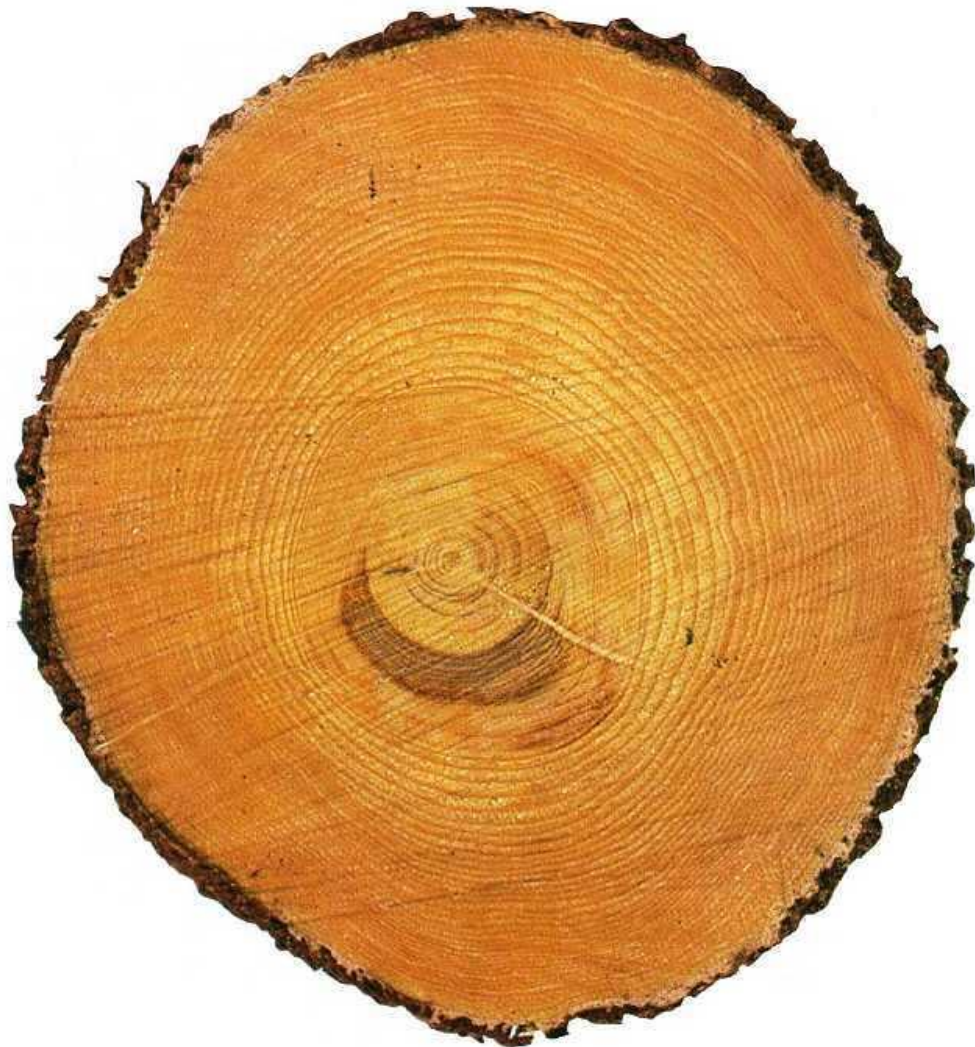
- säsilähedane ränipuit ei või ületada $1/3$ töötlemissilindri raadiust, samuti ei tohi see ulatuda üle poole ümbermõõdust, st üle 180° ,
- sektori kujuga ränipuidu ulatus radiaalsuunas võib olla kuni $1/6$ töötlemissilindri raadiust ja aastarõngaste suunas kuni poole ümbermõõduni,
- kui ränipuidu aastaringid on maksimaalselt 3-kaupa, võib ränipuiduga osa pikkus nendes ulatuda olla üle poole ümbermõõdust.



Ränipuiduga aastarõngad on sellel ristlõikel koos kuni kahe kaupa, seega esineb ränipuit väikeses ulatuses.



Ränipuiduga alade paksused ei ületa $1/6$ töötlemisilindri raadiust. Ränipuiduga aastaringide pikkus ei ületa poolt ümbermõõtu. Ränipuit esineb väikeses ulatuses.



Sektori kujuline ränipuit, mis asub säsi lähedal, mille paksus ei ületa $\frac{1}{3}$ töötlemisilindri raadiust ja mille aastaringides ränipuidu osa ei ulatu üle poole übermõõdu on ränipuit väikeses ulatuses.

RÄNIPUIT MÄNNIS



Ränipuit on kitsam kui 1/6 töötlemisilindri raadiust, ning mahub seega mõiste "ränipuit väikeses ulatuses" alla.



Ränipuit katab rohkem kui 10% töötlemisilindri pindalast. Selline ränipuidu paiknemine ületab esimeses ja teises kvaliteediklassis lubatud ränipuidu ulatuse.

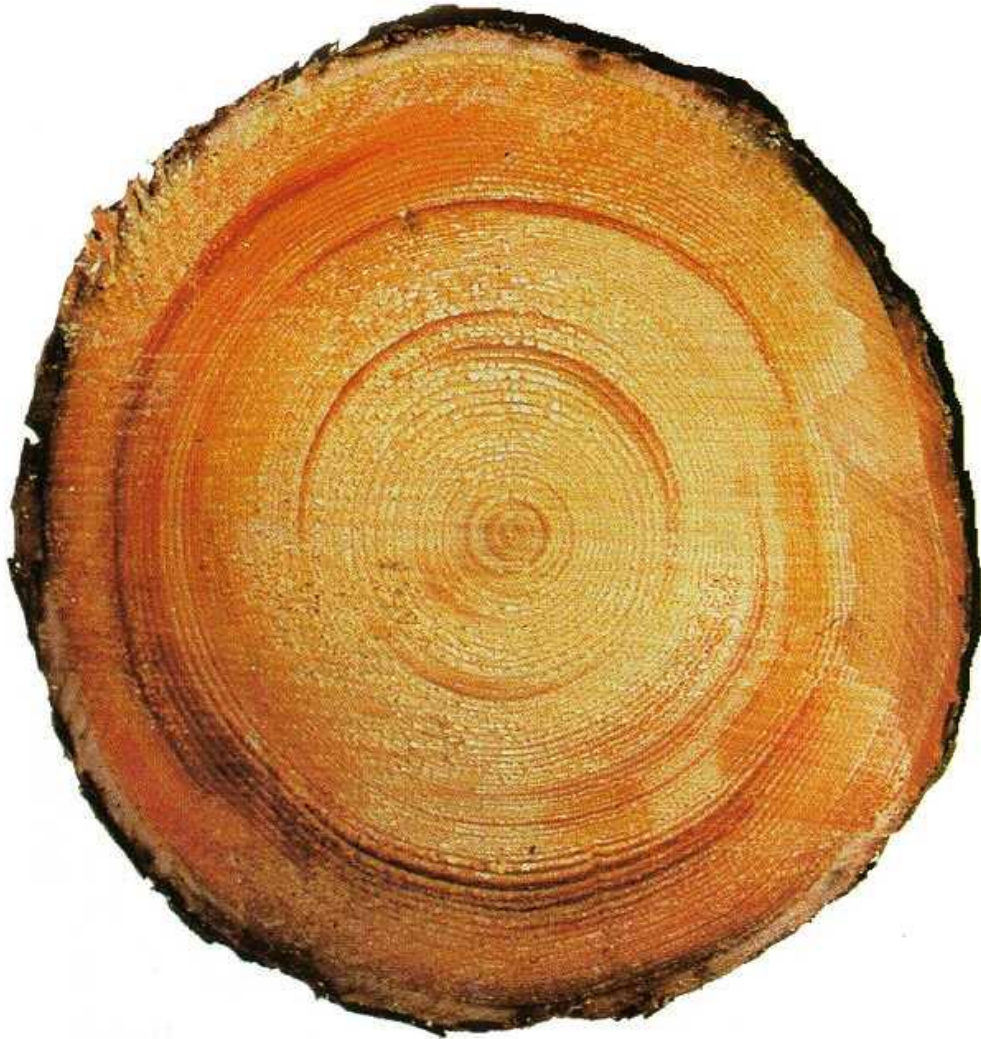


Ränipuit on umbes 15 protsendil töötlemissilindri otsa pindalast. Töötlemissilindri piirjoon on tähistatud valge punktiiriga.



Ränipuidu osakaal töötlemisilindri pindalast on ligikaudu 35%.

RÄNIPUIT KUUSES



Ränipuiduga aastaringe on koos üle kolme ning ränipuidu osa neis ulatub üle poole ümbermõõdu, seega on ränipuidu ulatus suur.



Ränipuidu sektorid on mõlemal pool säsi, seega on ränipuidu ulatus suur. Ränipuit katab umbes 4% töötlemissilindri otsa pindalast.



Ränipuit esineb suhteliselt hajusalt, hõlmates ligikaudu 15% töötlemisilindri otsa pindalast.



Ränipuit esineb peaaegu 40%-l töötlemisilindri otsa pindalast.